



Proceso de Actualización de la **Política Energética Nacional al 2050**

Plan Nacional de Eficiencia Energética Mesa EE en Transporte

Ministerio de Energía | 17 de junio de 2021

Primera Política Energética de Largo Plazo



Nuevo contexto

TRANSICIÓN
ENERGÉTICA

CARBONO
NEUTRALIDAD

SELLO
SOCIAL

PARTICIPACIÓN

DIVERSIDAD: PUEBLOS ORIGINARIOS, GÉNERO, entre otros

ENERGÍA COMO MOTOR DE DESARROLLO



Política Energética Nacional en contexto



Marco en energía

Electricidad

Otros combustibles

Infraestructura

POLÍTICA ENERGÉTICA NACIONAL

Regulación

Planificación energética

Estrategia H2 verde

Estrategia transición residencial

Retiro centrales carbón

Estrategia transición justa

Plan Nac. de Eficiencia Energética

Estrategia electro-movilidad

Estrategia calor y frío

Plan carbono neutralidad

Industria e innovación

Medio ambiente y cambio c.

Políticas territoriales y locales

Políticas económicas

Políticas sectoriales

Transporte urbano sustentable

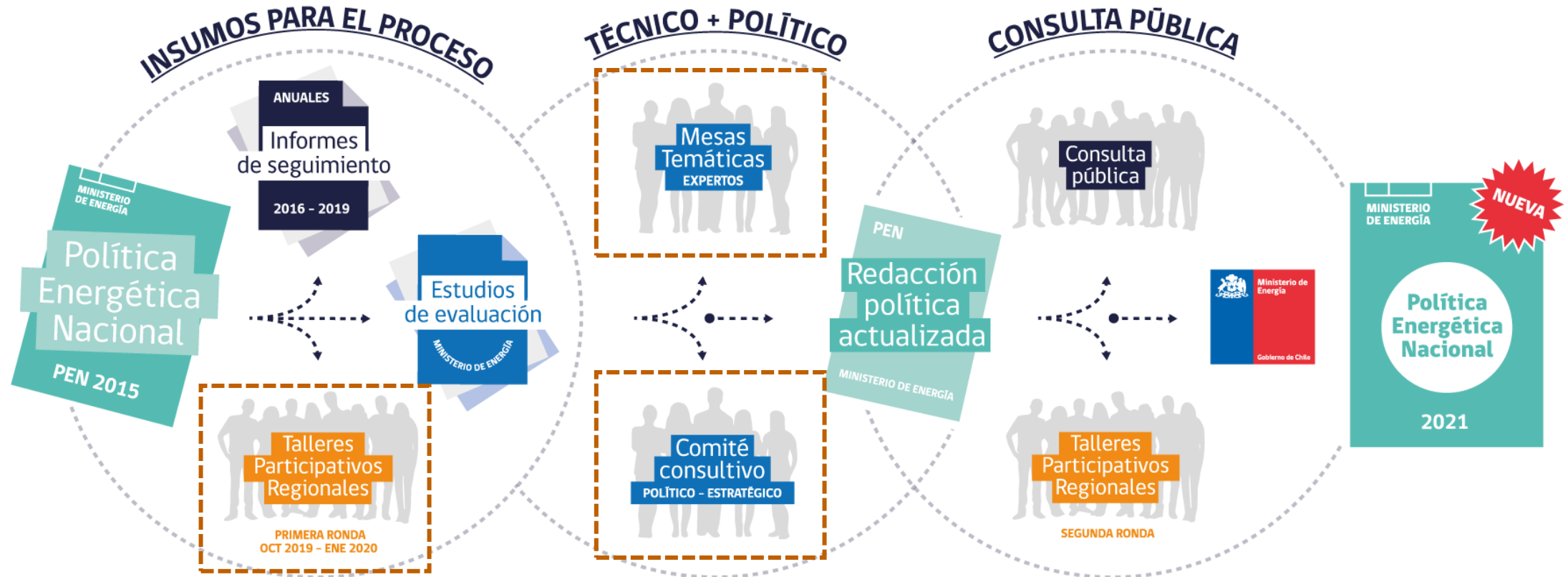
NDC

ODS

Marco general y vinculación con otros sectores

Actualización de la Política Energética Nacional

Resultados del proceso participativo



EAE: EVALUACIÓN AMBIENTAL ESTRATÉGICA



RESULTADOS TALLERES REGIONALES CIUDADANOS

Octubre 2019 – Enero 2020

818 personas Total asistencia nacional

36% de participación de mujeres

Talleres Regionales Ciudadanos

Transporte se abordó en la Mesa sobre Ciudades y Energía, que se realizó en todas las localidades exceptuando las regiones sureñas de Ñuble, Los Ríos, Los Lagos, Aysén y Magallanes , realizándose un total de **11 instancias de esta mesa.**



Nube de palabras más mencionadas en mesa ciudades



Análisis de discurso: ideas más mencionadas TRANSPORTE



- La demanda por **transporte eficiente y sustentable** fue levantada en todo el territorio nacional, cuestión que se relacionó con la necesidad de contar con una **mejor gestión de los sistemas de transporte**.
- La necesidad de contar con un **transporte intermodal organizado** fue levantada en las ciudades más grandes del territorio nacional: Antofagasta, Valparaíso y Concepción.
- Existe también un particular interés y **apoyo a la penetración de la electromovilidad en el país**, y al desarrollo de **infraestructura habilitante** para ello.
- La necesidad de desarrollo de **capital humano especializado** en las distintas áreas de energía también se levantó en varias regiones del país.



MESAS TEMÁTICAS

Agosto - Diciembre 2020

MESAS TEMÁTICAS

MESA 1
ACCESO EQUITATIVO A
ENERGÍA SOSTENIBLE

MESA 2
CIUDADES Y ENERGÍA

MESA 3
ENERGÍAS LIMPIAS Y
CAMBIO CLIMÁTICO

MESA 4 DIMENSIÓN SOCIAL
Y AMBIENTAL DEL
DESARROLLO ENERGÉTICO

MESA 5
ENERGÍA COMO MOTOR DE
DESARROLLO ECONÓMICO

MESA 6 SEGURIDAD
ADAPTACIÓN Y CALIDAD
ENERGÉTICA

MESA 7 SISTEMAS
ELÉCTRICOS INTELIGENTES
Y NUEVO ROL DEL USUARIO

MESA 8 EDUCACIÓN E
INFORMACIÓN EN ENERGÍA

MESA 9 INFORMACIÓN
PARA POLÍTICAS PÚBLICAS
EN ENERGÍA

*Somos
la energía
del futuro*
POLÍTICA ENERGÉTICA
DE CHILE 2050

+330

Expertos

37%

Mujeres

76

**Sesiones de
trabajo**

Estados deseados planteados por las mesas temáticas en relación a TRANSPORTE



Fomentar sistemas de transporte sustentable en base a la electromovilidad (e Hidrógeno verde), tanto público, privado y asociado a actividades productivas

Contar con sistemas de transporte urbano limpio, en base a incentivos y desincentivos según eficiencia energética y sustentabilidad

Necesidad de un uso eficiente de la energía en el sector transporte, dejando de subsidiar tecnologías y combustibles menos eficientes, para así reducir los efectos en el medioambiente

Disminuir la dependencia del país de combustibles importados y la vulnerabilidad que esto significa

Compatibilizar distintos instrumentos de planificación y gestión urbana con incidencia en la movilidad, considerando la diversidad territorial y demográfica

Promover la micromovilidad sustentable, modos compartidos y alternativas al viaje como el teletrabajo

Interoperabilidad en el sector e interacción con la infraestructura urbana

Incorporar al hidrógeno como nuevo energético para la electromovilidad

Comité consultivo

Agosto 2020 – Marzo 2021

Somos
la energía
del futuro
POLÍTICA ENERGÉTICA
DE CHILE 2050



Juan Carlos Jobet
Ministerio de Energía



Andrés Couve
Ministerio de Ciencia,
Tecnología, Conocimiento e
Innovación



Carolina Schmidt
Ministerio del Medio
Ambiente



Felipe Ward
Ministerio de Vivienda
y Urbanismos



Gloria Hutt
Ministerio de
Trasportes y
Telecomunicaciones



Raul Figueroa
Ministerio de
Educación



Alejandra Stehr
EULA-UDEC



Amanda Maxwell
Fundación NRDC



Ana Belén Sánchez
OIT



Anahí Urquiza
Red Pobreza Energética, UChile



Andrea Rudnik
Universidad de Chile, CR2



Andrés Antivil



Antonio Minte
ACHBIOM



Arturo Le Blanc
Transec



Carlos Cabrera
ACESOL



Carlos Cortés
Asociación de Gas
Natural



Carlos Finat
ACERA



Claudio Seebach
Generadoras de Chile



Constanza Levicán
Suncast



Edward Fuentealba
Universidad de Antofagasta



Hans Kulenkampff
H2 Chile



Hernán Calderón
CONADECUS



Jacqueline Saquel
ENAP



Joaquín Villarino
Consejo Minero



Juan Carlos Olmedo
Coordinador Eléctrico
Nacional



María Eliana Arntz
Fundación Casa de la Paz



María Trinidad Castro
WEC Chile



Mónica Gazmuri
COSOC Ministerio Energía



Nicola Borregaard
EBP Chile



Pablo Allard
Universidad del Desarrollo



Pablo Terrazas
CORFO



Rainer Schröder
GIZ



Ramón Galaz
Valgesta, Consultora



Rodrigo Castillo
Empresas Eléctricas



Ronald Fischer
Universidad de Chile



Sara Larraín
Chile Sustentable

36

Actores con rol
político-estratégico

17

Sesiones plenarias

23

Sesiones de grupos
pequeños

46%

de asistencia de mujeres
en sesiones plenarias

METAS preliminares del proceso participativo



Relacionadas a TRANSPORTE

Hito habilitante de corto plazo

- 2023: Existe **regulación para la reconversión** de vehículos convencionales a motores eléctricos (MT y CC)

Mediano plazo (2030)

- 100% de las ciudades grandes cuentan con **planes de movilidad urbana** con criterios explícitos sobre las emisiones y de eficiencia energética (MT y CC)
- 75% de los **viajes urbanos** son realizados en modos de transporte cero o baja emisiones (EV, bicicleta y caminata) (MT)

Largo plazo (2040)

- 100% de las ciudades de tamaño medio cuentan con **planes de movilidad urbana** con criterios explícitos sobre las emisiones y de eficiencia energética (MT y CC)
- 100% del parque de **buses** de transporte urbano público y privado, **taxis, y logística** urbana son vehículos baja o cero emisiones (MT y CC)
- Al menos 60% de participación de vehículos baja o cero emisiones en el **parque de uso particular y comercial** (MT y CC)
- Se **prohíbe la venta** de vehículos que utilicen combustibles fósiles (MT y CC)