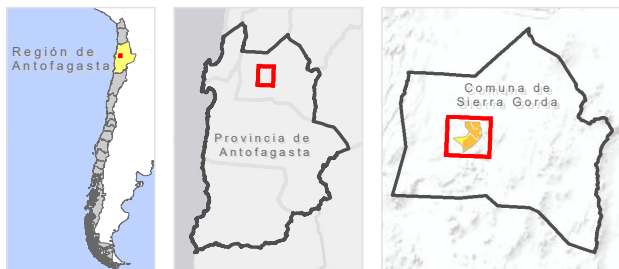


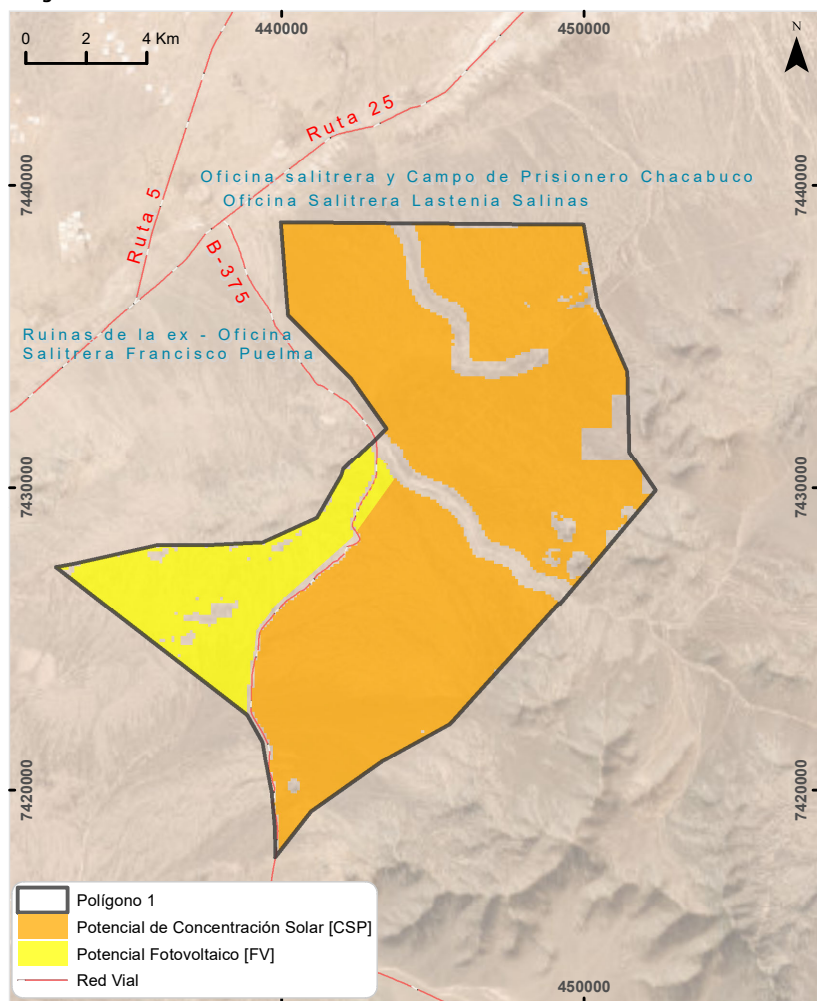
PDGE - POLÍGONO 1 PROVINCIA DE ANTOFAGASTA



Ubicación

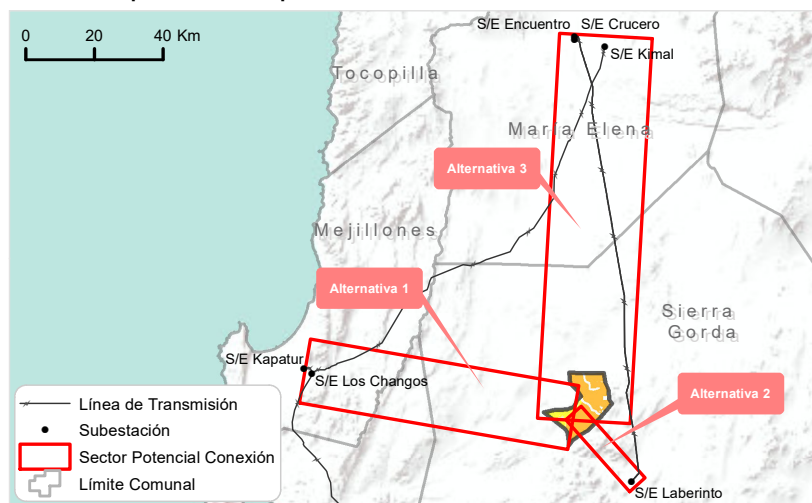


Polígono 1



Sistema de Coordenadas: Proyección UTM Zona 19S - Datum: Sirgas Chile

Análisis de capacidad de transporte



Localización

- El Polígono se emplaza en la comuna de Sierra Gorda, a 22 Km aprox. del poblado de Baquedano.
- Por el Oeste, dista aprox. 2 Km de la Ex - Oficina Chacabuco, entre el cruce de la Ruta 5 y Ruta B-375.
- La infraestructura eléctrica más cercana se encuentra en dirección Este, a unos 5 Km aprox. y corresponde a la LT de 220 KV "El Cobre-Esperanza", propiedad de Minera Esperanza.

Información técnica

Superficie Polígono: 18.965 ha

Potencial priorizado por PELP

Tecnología: CSP - FV

Superficie Potencial: 16.937 ha [14.234 CSP - 2.703 FV]

Potencial MW: 2.709 [2.033 CSP - 676 FV]

Potencial disponible

Tecnología: CSP

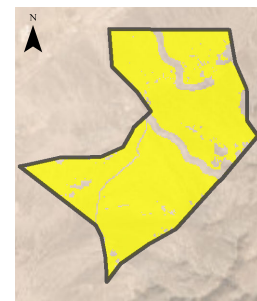
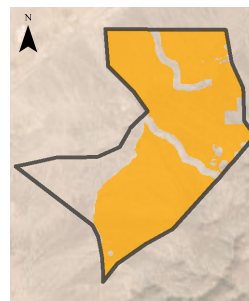
Superficie Potencial: 14.320 ha

Potencial MW: 2.046

Tecnología: FV

Superficie Potencial: 16.684 ha

Potencial MW: 4.171



Principales condicionantes territoriales*

- No hay evidencia que indique alguna interacción de las especies de avifauna ni especies de flora en categoría de conservación. Sin embargo, las dinámicas reproductivas y de desplazamiento (vuelos) de las aves no es estática, y el número de registros encontrados podrían desplazarse o aumentar.
- No se observa interacción significativa con el potencial fosilífero, sin embargo se identifica interacción con zonas homogéneas de hallazgos arqueológicos, mayormente de baja densidad. Siempre está latente la posibilidad de nuevos hallazgos de sitios paleontológicos y arqueológicos.
- Múltiples intereses de uso alternativo (minero) en áreas con potencial energético.
- Riesgo producto de la variabilidad en la disponibilidad de las energías renovables.

(*) Extracto de contenido del Informe Técnico de PDGE

Principales medidas que surgen de la EAE*

- Implementar estudios enfocados en el impacto de proyectos de Gx y Tx de energías renovables sobre las aves y sus hábitats y posibles soluciones, en coherencia con la Estrategia Nacional de Conservación de Aves.
- Propiciar, en coordinación intersectorial, medidas para enfrentar la posibilidad de encuentro de nuevos hallazgos paleontológicos.
- Generar criterios técnicos para nuevos tendidos en el territorio ya ocupado por infraestructura de transmisión existente.
- Impulsar actividades emergentes y consolidadas fortaleciendo la competitividad, el encadenamiento productivo y emprendimiento local en materia de energía.
- Promover e impulsar la reserva de terrenos fiscales para la faja en que se emplace el sistema de transmisión de polos.
- Impulsar licitaciones de terrenos fiscales para almacenamiento de manera de minimizar la variabilidad en la disponibilidad de las energías renovables.

(*) Extracto de contenido del Informe Ambiental de PDGE

Sistema de Transmisión PDGE

- Según análisis de complejidad técnica y socioambiental, ninguna de las alternativas requeriría estudio de franjas.
- La alternativa 2 es la de menor complejidad, que conecta con S/E Laberinto, pero de no usarse el área de transmisión existente, tendría efectos sobre elementos territoriales sensibles.

Descarga el polígono resultante, en formato (.kmz), escaneando el siguiente código QR:

