

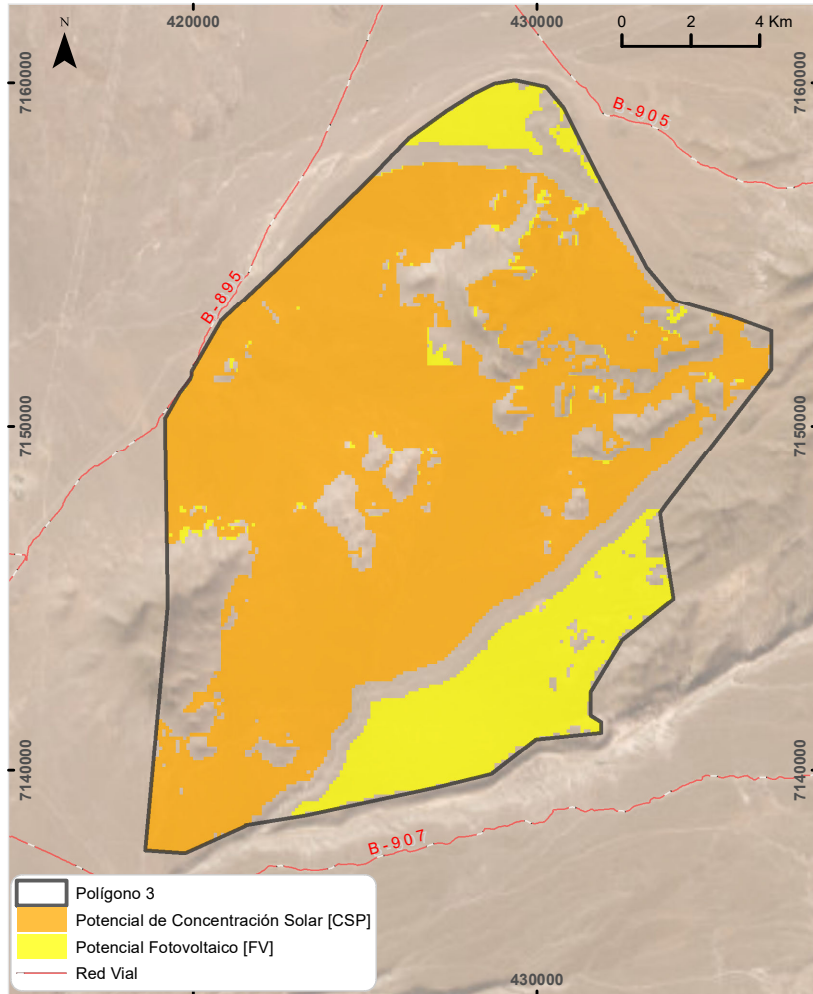
PDGE - POLÍGONO 3 PROVINCIA DE ANTOFAGASTA



Ubicación

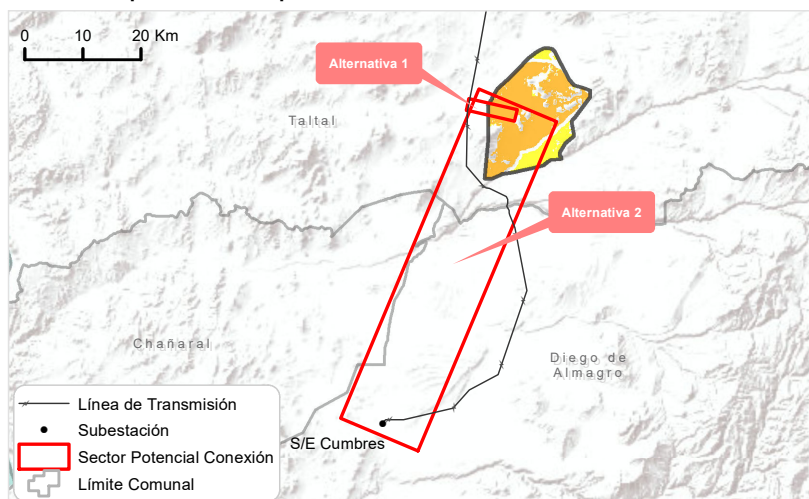


Polígono 3



Sistema de Coordenadas: Proyección UTM Zona 19S - Datum: Sirgas Chile

Análisis de capacidad de transporte



Localización

- El Polígono se emplaza en la comuna de Taltal, a 105 Km aprox. de la ciudad de Taltal.
- Por el Oeste, dista aprox. 5 Km de la minera Francke, propiedad del grupo Las Cenizas.
- La infraestructura eléctrica más cercana se encuentra en dirección Suroeste, a unos 2 Km aprox. y corresponde a la LT de 500 KV "Los Changos-Cumbre", propiedad de Transmisora Eléctrica del Norte.

Información técnica

Superficie Polígono: 25.527 ha

Potencial priorizado por PELP

Tecnología: CSP - FV

Superficie Potencial: 19.722 ha [15.965 CSP - 3.757 FV]

Potencial MW: 3.220 [2.281 CSP - 939 FV]

Potencial disponible

Tecnología: CSP

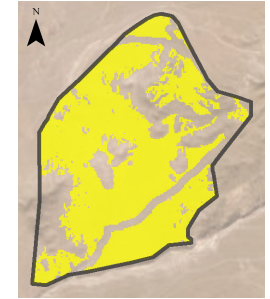
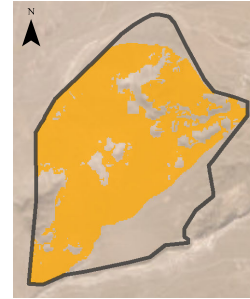
Superficie Potencial: 15.965 ha

Potencial MW: 2.281

Tecnología: FV

Superficie Potencial: 16.421 ha

Potencial MW: 4.105



Principales condicionantes territoriales*

- No se observa, con la evidencia actual, la interacción de esta área con la presencia de las especies de avifauna ni con especies de flora en categoría de conservación. Sin embargo, las dinámicas reproductivas y de desplazamiento (vuelos) de las aves no es estática, y el número de registros encontrados podrían desplazarse o aumentar.
- No se observa interacción significativa con el potencial fosilífero ni con zonas homogéneas de concentración de hallazgos arqueológicos. Siempre está latente la posibilidad de nuevos hallazgos de sitios paleontológicos y arqueológicos.
- Riesgo producto de la variabilidad en la disponibilidad de las energías renovables.

(* Extracto de contenido del Informe Técnico de PDGE)

Principales medidas que surgen de la EAE*

- Promover e impulsar la reserva de terrenos fiscales para la faja en que se emplace el sistema de transmisión de polos.
- Promoción de instrumentos del tipo "reserva" de terrenos fiscales para PDGE.
- Impulsar licitaciones de terrenos fiscales para almacenamiento de manera de minimizar la variabilidad en la disponibilidad de las energías renovables.

(* Extracto de contenido del Informe Ambiental de PDGE)

Sistema de Transmisión PDGE

- Según análisis de complejidad técnica y socioambiental, ninguna de las alternativas requeriría estudio de franjas.
- La alternativa 1 es la de menor complejidad, de menor longitud con menos efectos territoriales, que conecta con nueva S/E al norte de la S/E Cumbres.

Descarga el polígono resultante, en formato (.kmz), escaneando el siguiente código QR:

