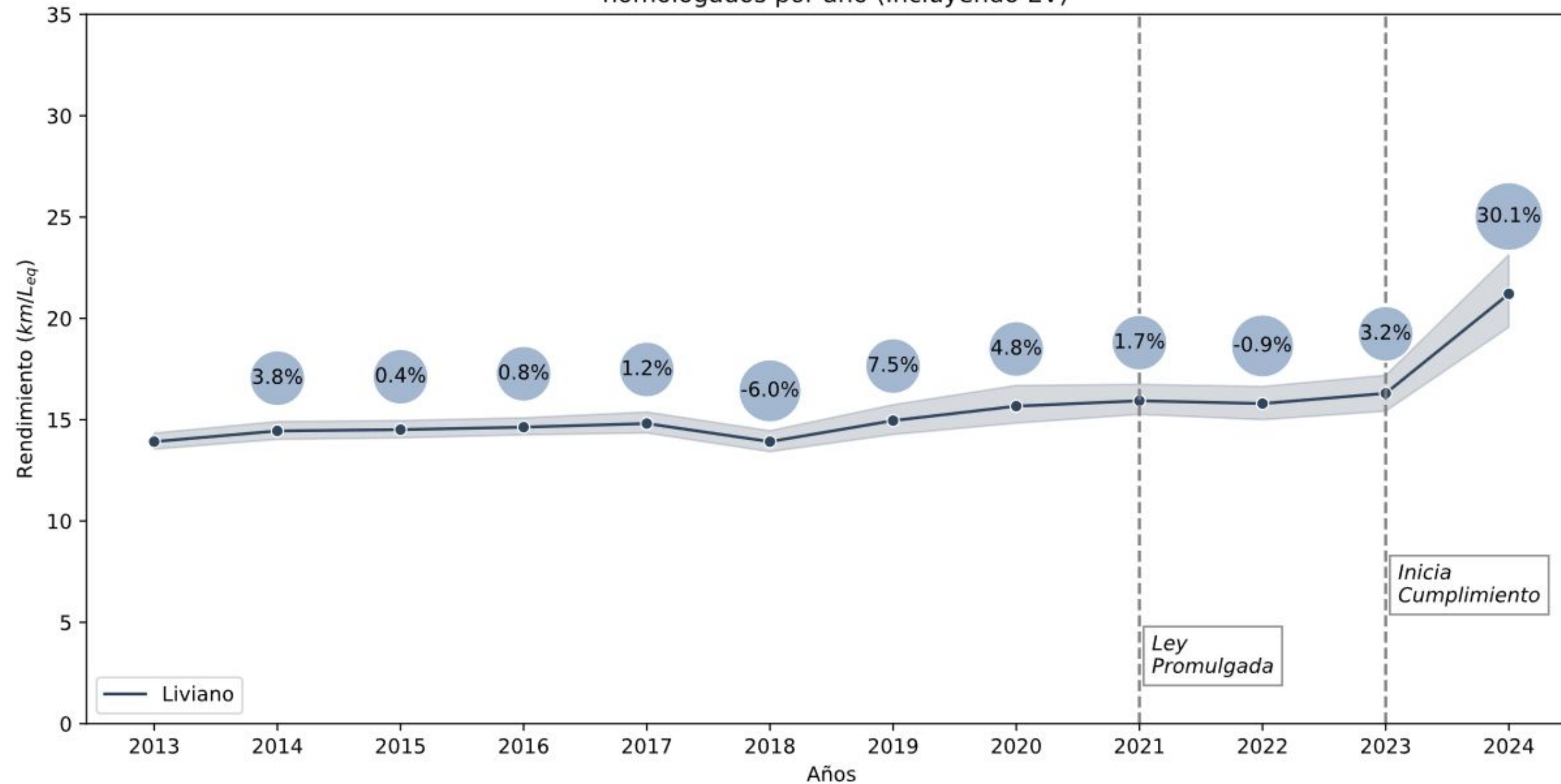


El mercado está incorporando modelos vehiculares cada vez más eficientes

Rendimiento promedio de los vehículos homologados por año (Incluyendo EV)



Nota 1: Datos del año 2024 actualizados hasta el 4 de diciembre.

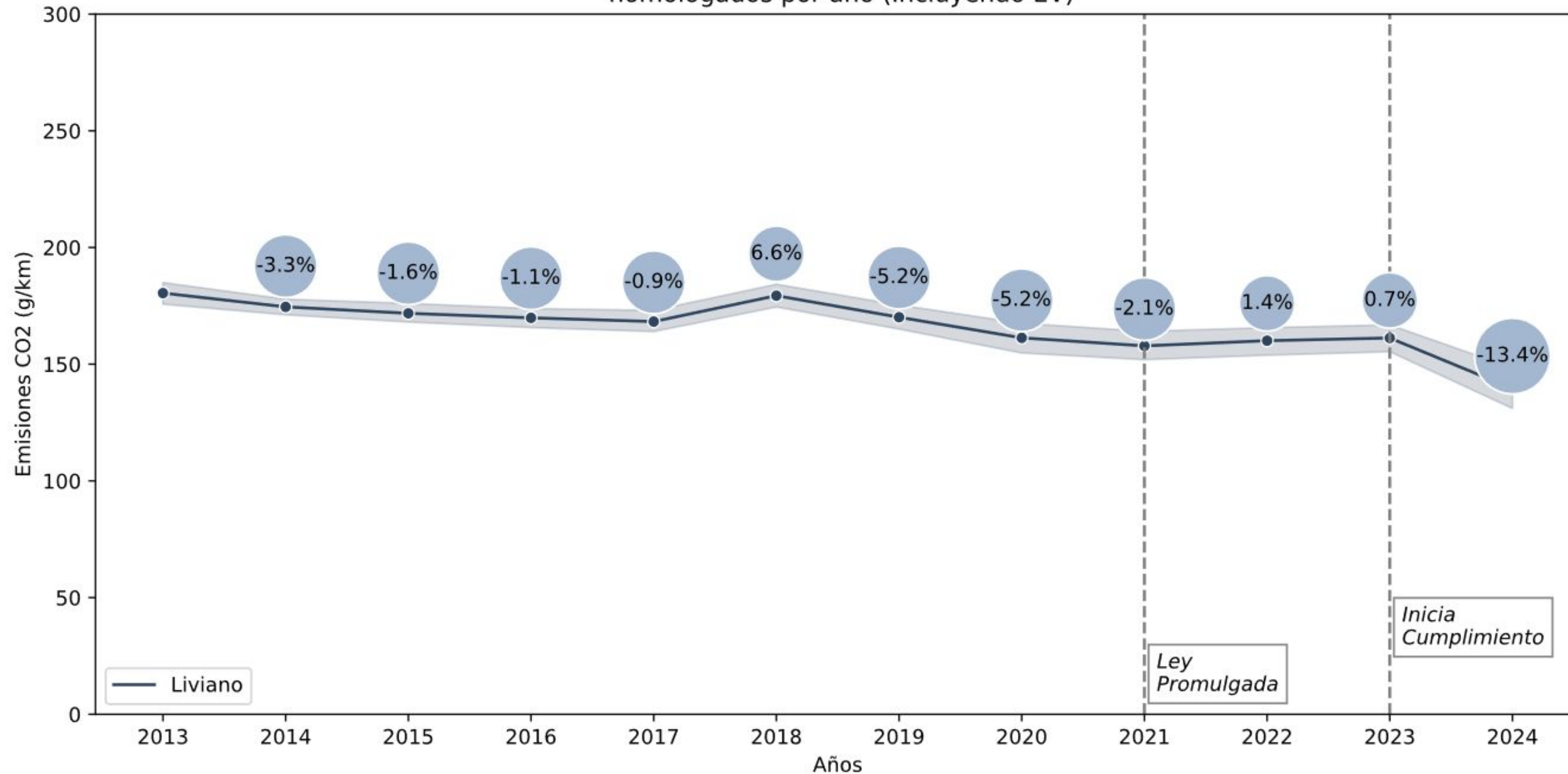
Fuente: MTT.

Nota 2: El cálculo se realiza a partir del promedio simple de los modelos homologados (no incluye número de ventas).

El mercado está incorporando modelos vehiculares menos contaminantes



Emisiones de CO₂ promedio de los vehículos homologados por año (Incluyendo EV)



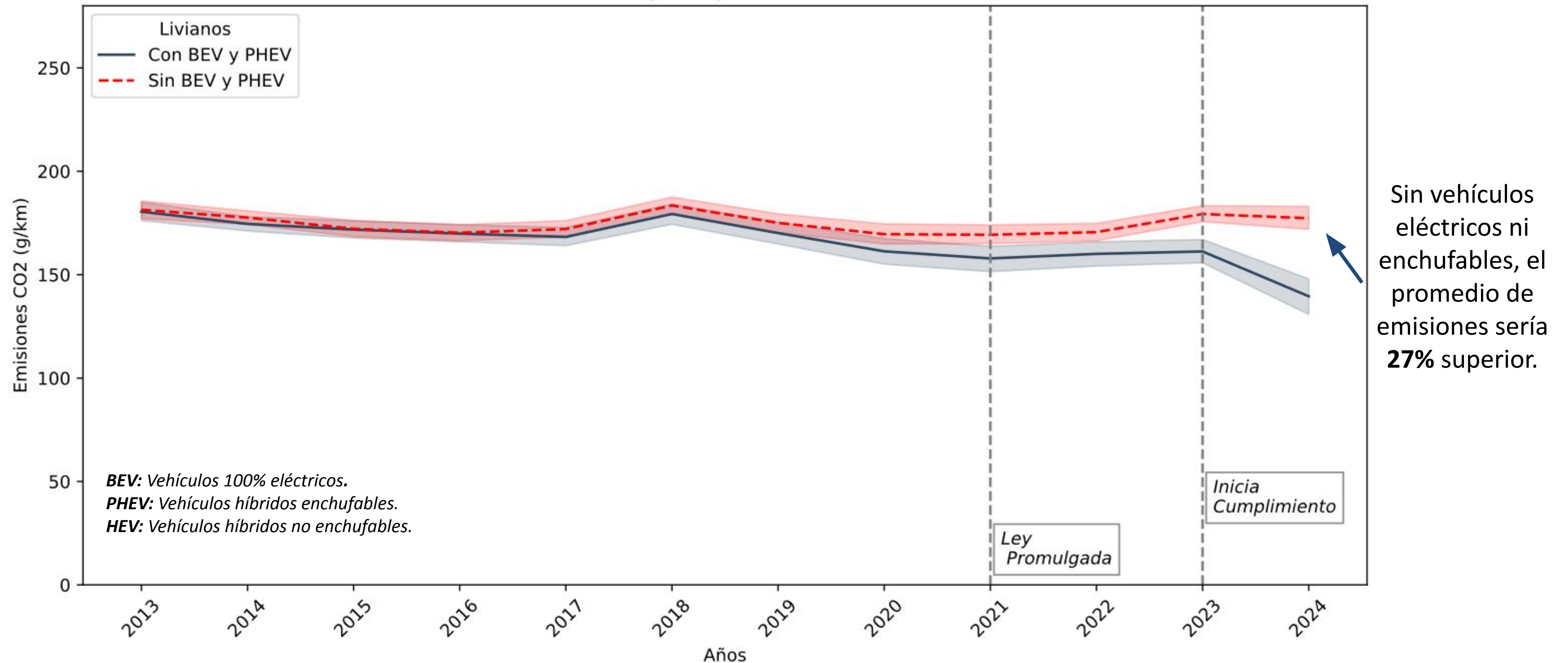
Nota 1: Datos del año 2024 actualizados hasta el 4 de diciembre.

Fuente: MTT.

Nota 2: El cálculo se realiza a partir del promedio simple de los modelos homologados (no incluye número de ventas).

Los modelos eléctricos y enchufables están acelerando la descarbonización

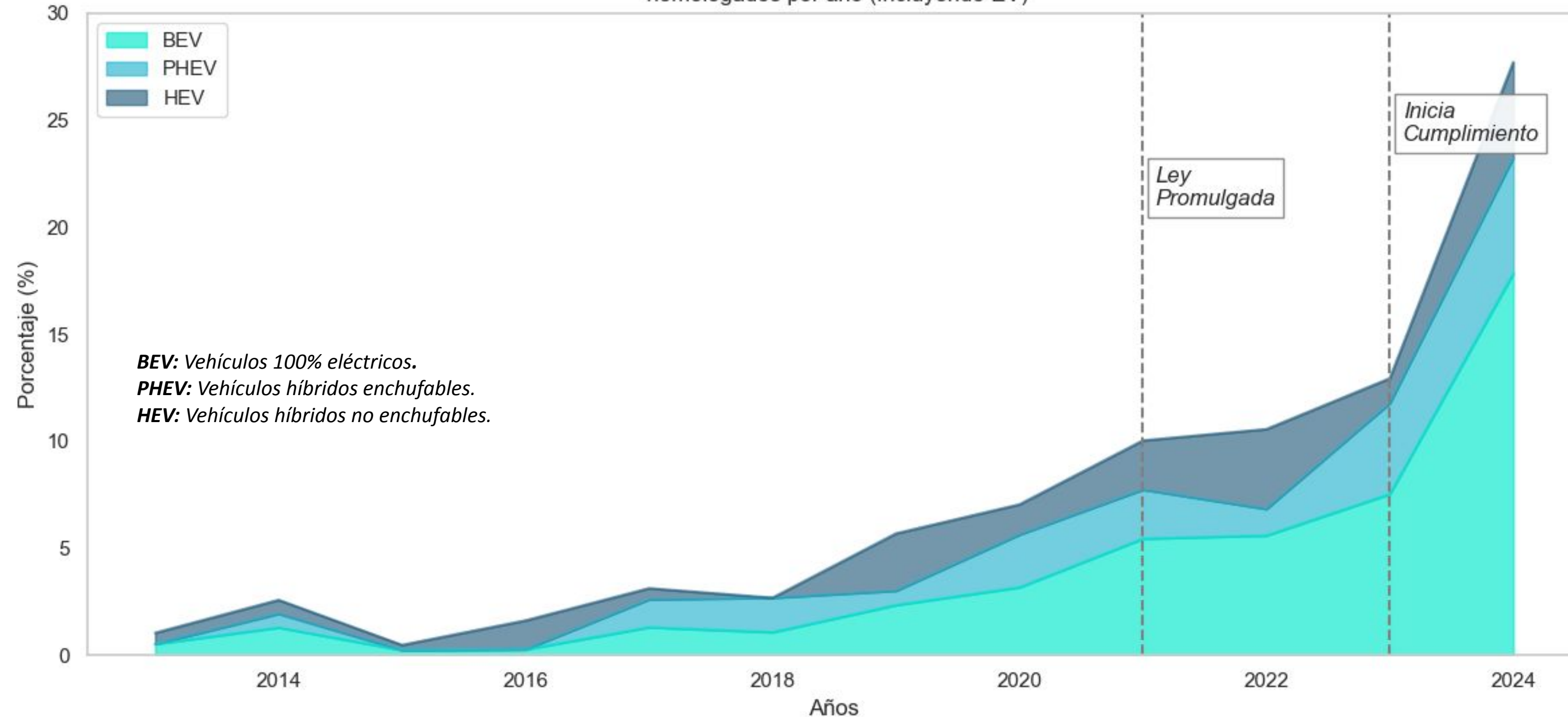
Emisiones de CO₂ promedio de los vehículos homologados por año Livianos



Uno de cada cuatro modelos de vehículos homologados en 2024 es enchufable



Rendimiento promedio de los vehículos homologados por año (Incluyendo EV)



Año 2024:

- BEV + HEV + PHEV: 28%
- BEV + PHEV: 23%
- BEV: 18%

Nota 1: Datos del año 2024 actualizados hasta el 4 de diciembre.

Fuente: MTT.

Nota 2: El cálculo se realiza a partir del promedio simple de los modelos homologados (no incluye número de ventas).