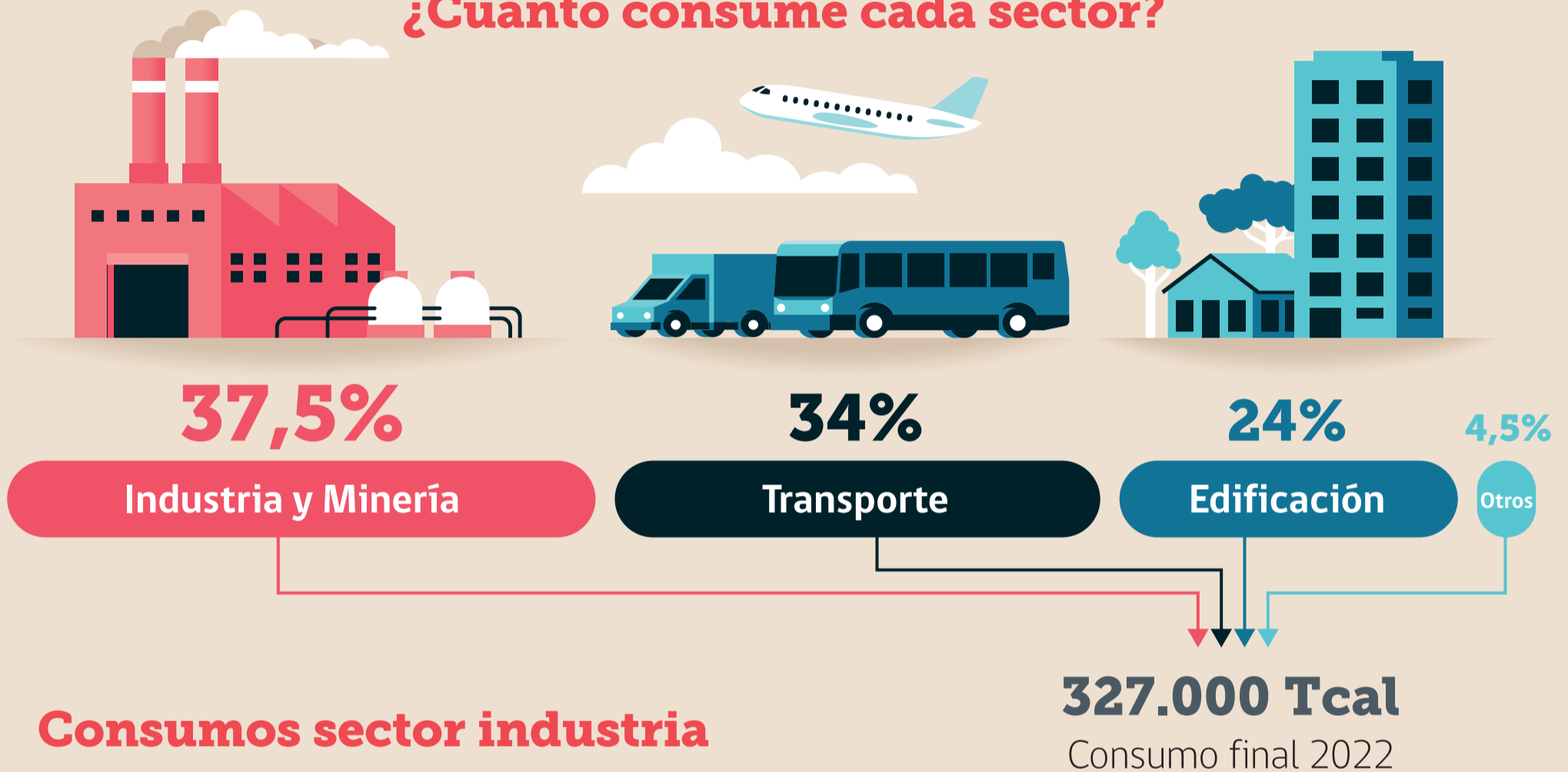


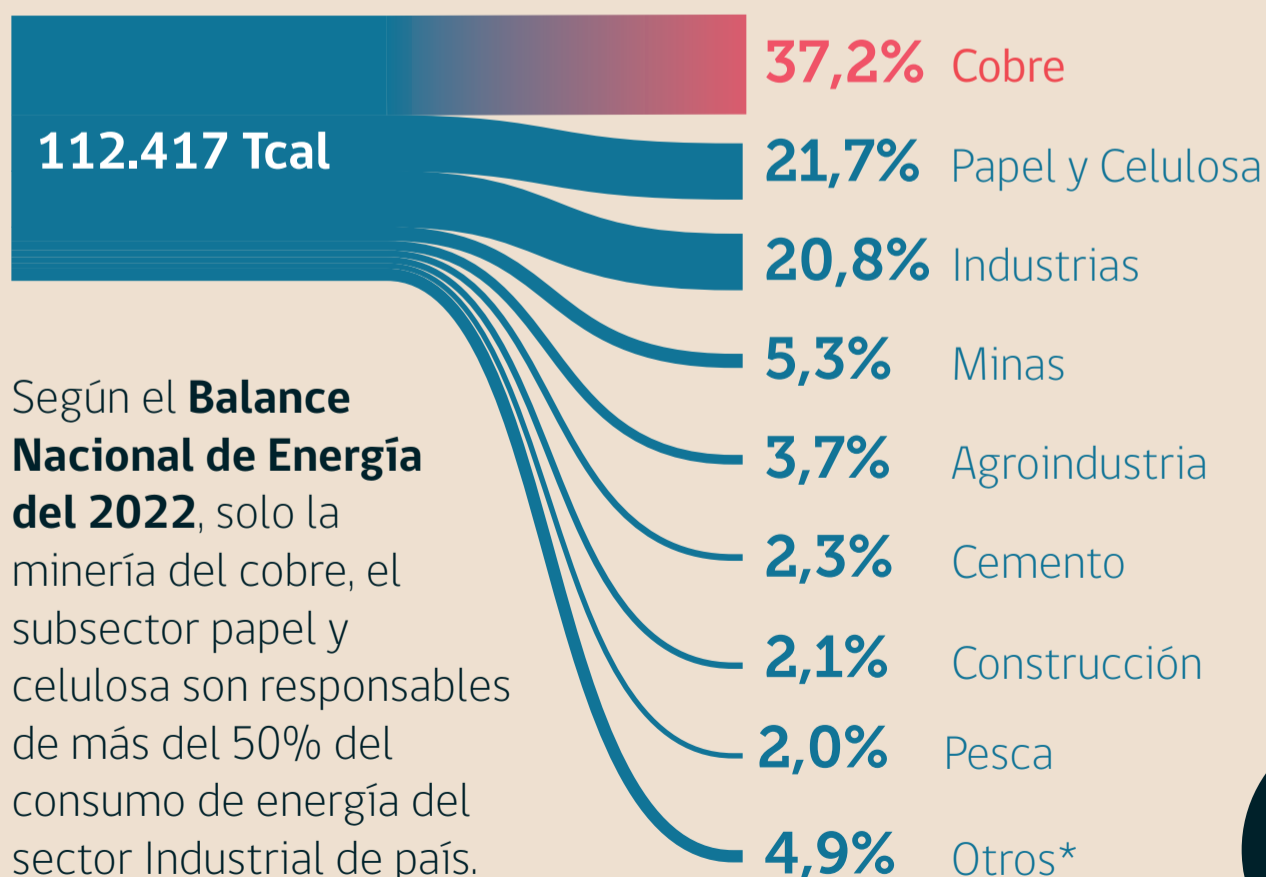
Consumo energético en Chile

Entre los años 2012 y 2022, el consumo final de energía aumento en el país un 25%.

¿Cuánto consume cada sector?



Consumos sector industria



Según el **Balance Nacional de Energía del 2022**, solo la minería del cobre, el subsector papel y celulosa son responsables de más del 50% del consumo de energía del sector Industrial de país.

*Otros: salitre, siderurgia, hierro, azúcar y petroquímica.

Emisiones CO₂ en Chile

El **78%** de las emisiones provienen del consumo de energía en el país, de las cuales un **14%** se originan por la industria.