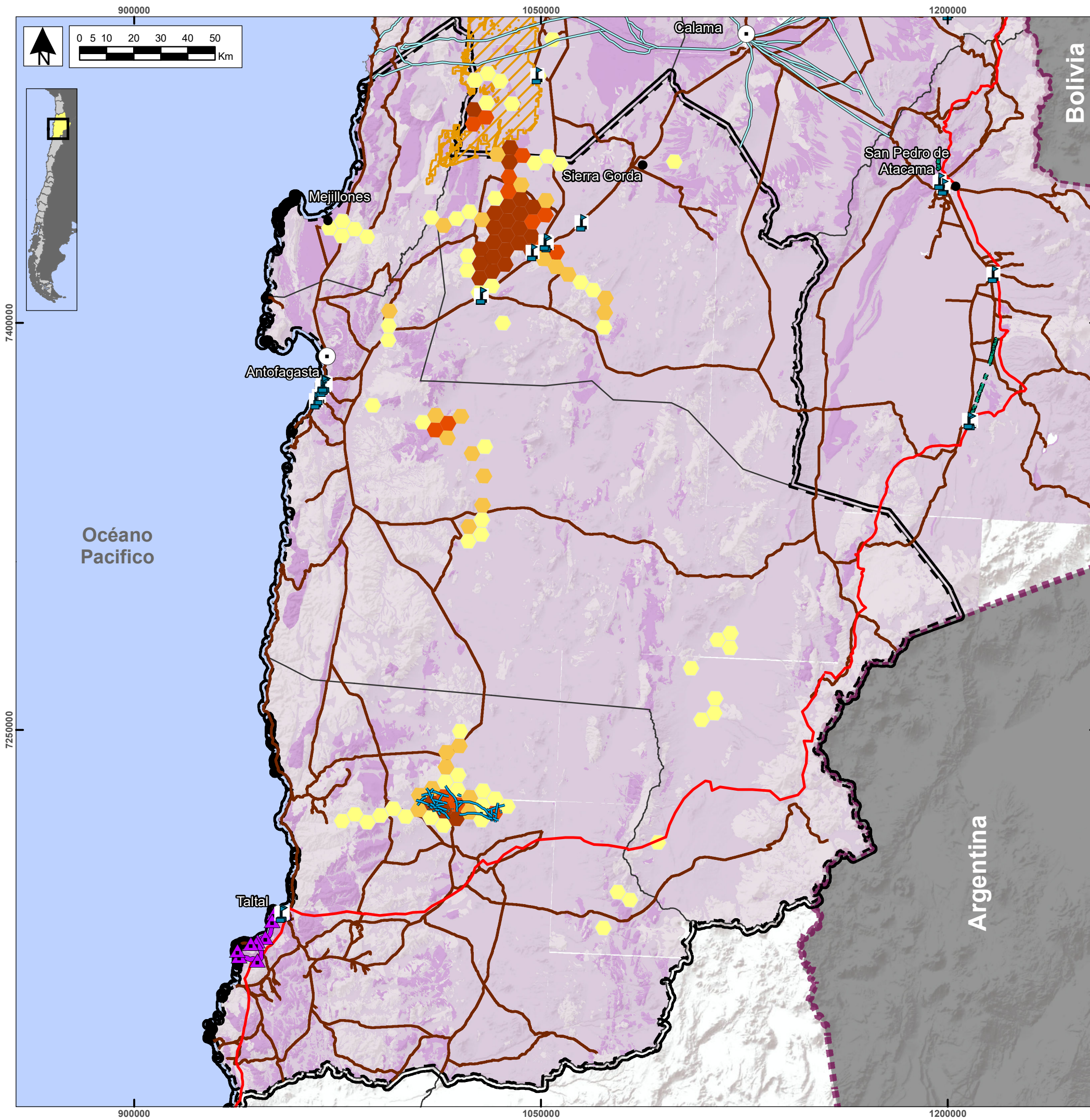


Sistema Socio Territorial Provincia de Antofagasta

A5



Información Temática

- Ruta Patrimonial
- Ruta Patrimonial
- Sendero de Chile

Monumentos Nacionales

- Zona Típica
- Monumento Histórico
- Camino_Qapaq Ñam
- Huellas
- Vías Caravaneras

Concentración de hallazgos arqueológicos

- Baja
- Media
- Alta
- Muy Alta

Potencialidad Paleontológica

- Estéril
- Fosilífero
- Susceptible

Información Base

- Capital Provincial
- Capital Comunal
- Red Vial
- Límite Provincial
- Límite Comunal
- Límite Nacional



Ministerio de Energía
Gobierno de Chile



Escala	Fecha edición	Proyección
1:1.450.000	Julio 2022	WGS 84/UTM 19S

Fuentes Cartográficas

SUBDERE (2020)	Consejo Nacional Monumentos (2022)
MOP (2021)	MBN (2022)